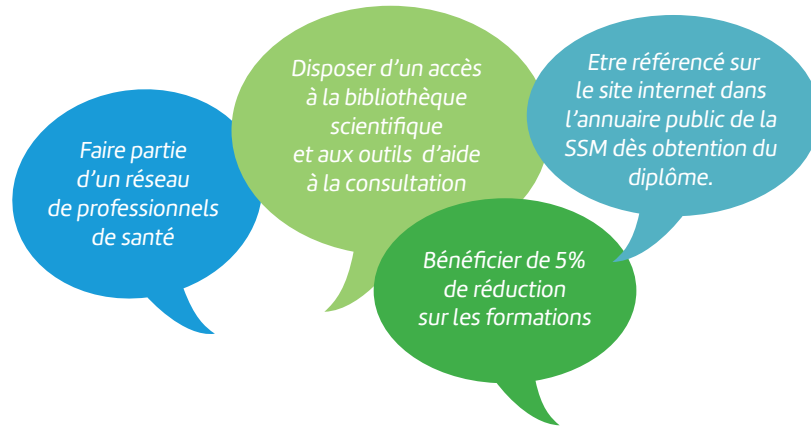


J'ADHÈRE À L'ASSOCIATION POUR :



Vous pouvez adhérer en ligne sur notre site : www.ssm-sgm.ch

40.- Adhésion (1^{ère} année) / 20.- Renouvellement adhésion annuelle

L'adhésion **est exclusivement réservé aux professionnels de santé (non tacite)** et se fait directement sur le site

TARIFS

(repas inclus hors 1/2 journée)

Prix adhérent :
-5%

Le module :	CHF 225.-
Journée thématique :	CHF 225.-
1/2 journée cas pratiques : (nécessite d'avoir participé à au moins 4 modules)	CHF 90.-
<i>Tarifs préférentiels</i>	
Pack 1 : 5 modules + examen final	CHF 1'065.-
Pack 2 : 5 modules + journée thématique + examen final	CHF 1'270.-
Pack 3 : 5 modules + journée thématique + 1/2 journée cas pratiques + examen final	CHF 1'320.-

Pour tous renseignements, nous sommes à votre disposition
par e-mail : info@ssm-sgm.ch

SPONSORISÉ PAR :



LES CONFÉRENCIERS



Dr. Aline Corcelle

Médecin nutritionniste spécialisée en micronutrition, titulaire de plusieurs diplômes universitaires D.U. Alimentation Santé et Micronutrition, D.U. de Nutrition appliquée à l'Activité Physique, D.U. de Diététique et Nutrition clinique et Thérapeutique, D.U. Biomarqueurs Santé Nutrition. Le Docteur Corcelle est également praticienne en Approche Neuro Cognitive et certifiée VIP2A.

Auteur de nombreuses publications et documentaires dont :

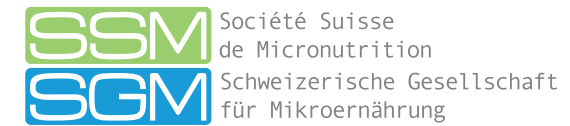
- Les smoothies, la panacée pour notre santé ? Emission RTS, Mars 2016
- En savoir plus sur les allergies, Objectif Santé, Mars 2013



Dr. Jacqueline Lasmènes

Docteur en médecine spécialisée en micronutrition, titulaire d'un diplôme d'homéopathie, d'un D.U. Alimentation Santé et Micronutrition, d'un D.U. Médecine du sport et d'un D.U. Alimentation du sportif.

Dr. Lasmènes est aussi formée à l'acupuncture, à la médecine chinoise ainsi qu'à la médecine psychosomatique.



Société Suisse de Micronutrition
Schweizerische Gesellschaft für Mikroernährung

DIPLÔME DE MICRONUTRITION CALENDRIER DES FORMATIONS 2025



EN PARTENARIAT AVEC :



Institut Européen de Diététique et Micronutrition

ACCREDITÉ PAR :



Samedi
01 février
2025

Module Interface Digestive

Orateur : Dr. Jacqueline Lasmènes

- Physiologie de la digestion et de l'assimilation intestinale.
- L'importance de l'écosystème intestinal : les acteurs, leurs rôles et les enjeux des perturbations.
- Probiotiques et prébiotiques : nutriments de la micronutrition pour optimiser les fonctions digestives et immunitaires.
- Les troubles fonctionnels de la sphère digestive.

Samedi
08 mars
2025

Module Protection Cellulaire

Oratrice : Dr. Jacqueline Lasmènes

- Les agresseurs cellulaires et l'ensemble des systèmes de défense : les protéines de stress, les modulateurs de l'inflammation, les agents détoxifiants.
- Les pathologies du stress oxydatif : le vieillissement, l'athérosclérose, la plainte digestive, DMLA, hypertrophie bénigne de la prostate, traumatisme ostéo-articulaire.
- Dépister le risque oxydatif et inflammatoire – Rétablir l'équilibre avec les nutriments antioxydants et anti-inflammatoires.

Samedi
31 mai
2025

Module Communication Cellulaire

Oratrice : Dr. Aline Corcelle

- Les bases fondamentales des différents modes de communication au sein de la cellule : la membrane et les acides gras.
- Les principes généraux de la communication cellulaire avec le milieu : les échanges ioniques et l'équilibre acido-basique.
- Assurer une bonne communication cellulaire : rôle du potassium, du magnésium et des omega 3 /omega 6.
- Assurer une bonne santé cardiovasculaire, cérébrale, oculaire, de la peau et du cycle hormonal.

Samedi 27
septembre
2025

Module Fonction Cerveau

Orateur : Dr. Aline Corcelle

- Comprendre la physiopathologie du cerveau.
- Connaître la conduite à tenir et le protocole concernant un syndrome anxio-dépressif mineur, un état de fatigue, un trouble de la mémoire, prévention de la démence.
- Proposer un accompagnement du stress et du sommeil en diététique et micronutrition, voire par quelques plantes.
- Conseiller un modèle alimentaire pour optimiser la fonction cerveau.

Samedi
08 nov.
2025

Module Risque Cardiométabolique

Oratrice : Dr. Jacqueline Lasmènes

- Comprendre la physiologie du système cardiovasculaire.
- Connaître une conduite à tenir et les protocoles concernant la prévention primaire d'une hypercholestérolémie ; Délivrer un conseil en micronutrition associé à la prise de statines.
- Préconiser une prise en charge en prévention d'un risque cardiométabolique.
- Conseiller un modèle alimentaire pour optimiser la fonction cerveau.
- Conseiller un modèle alimentaire méditerranéen d'inspiration crétoise, optimisé.

Juin /
Novembre
2025

Examen Final

- Le suivi des 5 modules vous donnera accès à l'examen de micronutrition. Après validation, vous obtiendrez votre diplôme de micronutrition. Vous avez la possibilité de vous inscrire tout au long de l'année; les modules sont indépendants les uns des autres.
- L'examen a lieu courant du mois de juin et de novembre. Il s'agit d'un QCM qui se complète en ligne.
- Vous recevrez une invitation sur votre e-mail personnel avec un lien pour accéder à l'examen.
- Vous aurez alors 3 semaines pour remplir votre QCM.
- Session juin : du **17 juin au 8 juillet**
- Session novembre : du **25 novembre au 16 décembre**

Journée
thématique

Samedi 14 juin
2025

La consultation de micronutrition et ses outils

Oratrice : Dr. Aline Corcelle

- Comprendre l'intérêt d'une prise en charge en micronutrition pour rééquilibrer les fonctions de l'organisme.
- Utiliser les questionnaires QMS et QAF.
- Raisonner par corrélations et de mesurer régulièrement les progrès d'un individu liés à son conseil.
- Réaliser quelques cas pratiques et leurs interprétations interactives pour proposer un conseil en micronutrition adapté selon les réponses aux questionnaires.
- Savoir orienter vers des professionnels spécialisés, le cas échéant.

Le contenu pédagogique de cette formation comprend la présentation de différents cas cliniques s'appuyant sur les outils d'aide au diagnostic, avec leur prise en charge nutritionnelle et micronutritionnelle.

Cas
pratiques

Samedi 22 nov.
2025

Mettre en pratique les fondamentaux en micronutrition

Oratrice : Dr. Aline Corcelle

- S'exercer avec le traitement de 5 cas cliniques sur : la persistance de problèmes intestinaux, la fatigue chronique associée à des troubles du sommeil et des troubles compulsifs alimentaires, l'apparition d'une dyslipidémie et l'aggravation du surpoids.

La demi-journée cas pratiques nécessite d'avoir participé au préalable au moins à 4 modules de formation de la Société Suisse de Micronutrition.

INFORMATIONS PRATIQUES

LIEU ET HORAIRES

Hôtel Novotel, Condémine 35, 1030 Bussigny-près-Lausanne, 9h à 18h

Parking : Parking de l'hôtel gratuit

Transport en commun : Depuis la gare de Lausanne, Bus n°17 direction Croix péage, arrêt Cocagne

INSCRIPTIONS

En ligne exclusivement sur www.ssm-sgm.ch

Le nombre de place étant limité, les désinscriptions s'effectuent par e-mail au plus tard 14 jours avant la date de formation. Passé ce délai, la formation sera due dans son intégralité.

RETROUVEZ LES TARIFS AU DOS